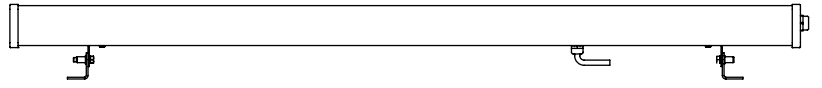


# JAROD

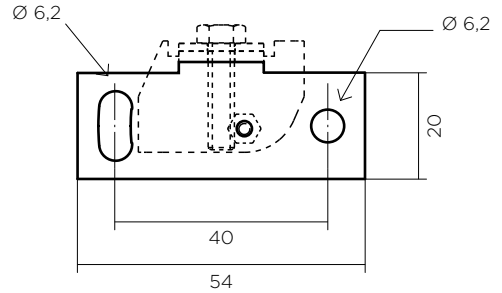
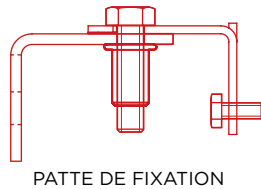
## NOTICE D'INSTALLATION



### FIXATION MÉCANIQUE

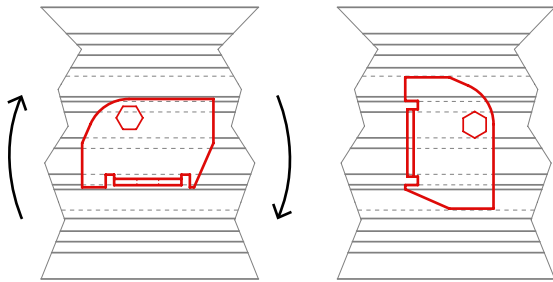
#### 1 ÉTAPE 1

Monter les pattes de fixation sur le luminaire **avant** de fixer le luminaire au mur (2 pattes par luminaire).



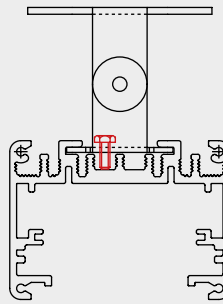
#### 2 ÉTAPE 2

Placer les pattes de fixation dans la rainure à l'arrière du luminaire et pivoter de 90° dans le sens horaire.



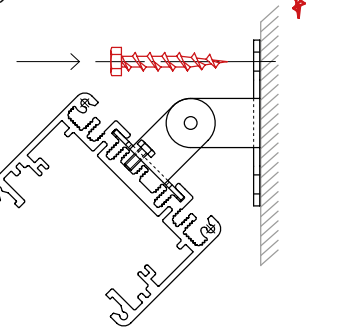
#### 3 ÉTAPE 3

Visser la vis de verrouillage (douille de 5,5mm).

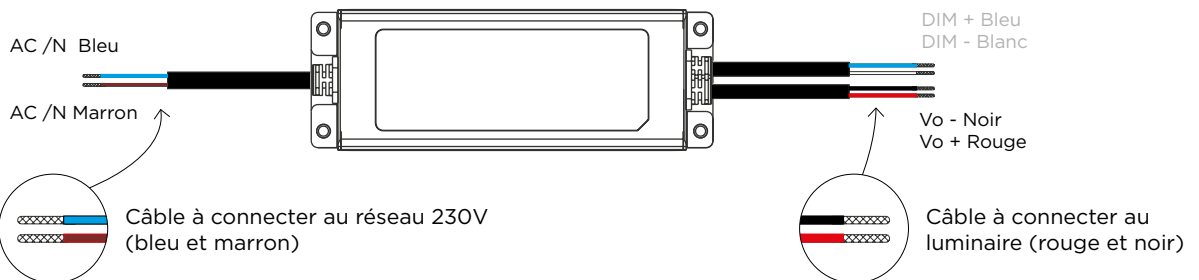
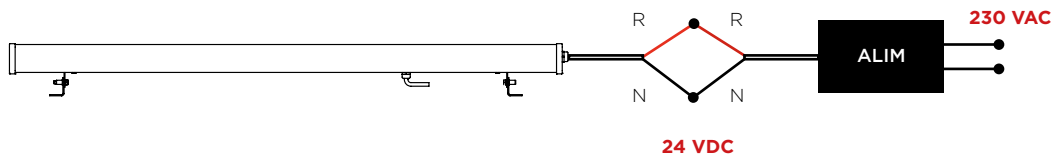


#### 4 ÉTAPE 4

Incliner les pattes de fixation pour les visser au mur (2 vis, de Ø 6mm maximum, par patte).



### RACCORDEMENT ÉLECTRIQUE



**Ne jamais raccorder le luminaire directement sur le 230 V, cela endommagerait l'appareil de façon irréversible.**

**Ne pas rallonger la longueur du câble fournis avec le luminaire.**

Utiliser l'alimentation à tension constante 24 V fournie en la raccordant selon le schéma ci-dessus.