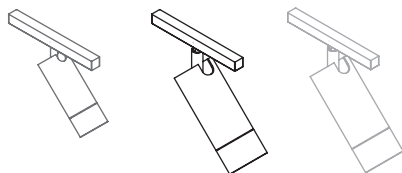


IOTA M/R⁴⁸



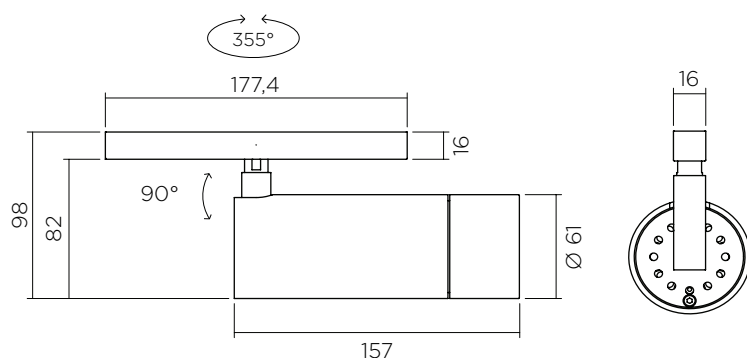
IOTA S/R⁴⁸ IOTA M/R⁴⁸ IOTA ARRA M/R⁴⁸

GAMME INTÉRIEURE RÉTROFIT PROJECTEUR SUR RAIL 48VDC

Ce projecteur basse luminance, UGR inférieur à 19, diffuse une lumière particulièrement confortable. Pratique, sa face avant vissée permet de changer aisément la source LED.

Très esthétique, sa ligne épurée et fine le rend intemporel.

Son adaptateur magnétique 48Vdc, simple et pratique, disparaît dans le rail, le rendant presque invisible.



CARACTÉRISTIQUES

- Tension d'alimentation du rail : 48 VDC
- Consommation d'énergie : 12W
- Optiques : de 14° à 36°
- Températures de couleur : 2700°k, 3000°k, 4000°k
- Jusqu'à 1200 Lumens
- 3 steps MacAdam

OPTIONS

- Autres températures de couleur
- Autres faisceaux
- Autres finitions (RAL sur mesure)

ACCESSOIRES

- Filtres elliptiques
- Grille nid d'abeille

PILOTAGE *

- ON/OFF
- DALI
- Wireless

*Selon le choix du driver



VERSION

IOTA M/R⁴⁸ SUR TIGE

IOTA M/R48



PUISSANCE* ET PHOTOMÉTRIE*

DONNÉES INDICATIVES POUR LED 3000° K

Type LED	Tension	Courant constant Max	Puissance	Faisceaux	Candelas dans l'axe	Lumens en sortie
LED 1	35 vdc	350mA	12W	14°	9 815 Cds	1 197 Lms
				20°	5 589 Cds	1 277 Lms
				35°	3 001 Cds	1 278 Lms

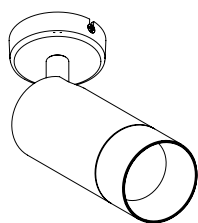
* Autres photométries disponibles selon la source choisie



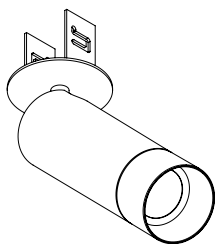
Raccordement sur alimentation à tension constante 48 VDC (à commander séparément).

Les appareils doivent être connectés au driver avant de les mettre sous tension.
Ne pas respecter cette contrainte endommagera les appareils de manière irréversible.
*En cas d'évolution de la technologie LED les données peuvent être amenées à évoluer.

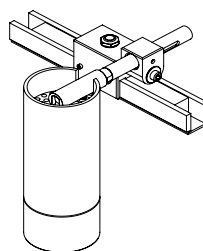
AUTRES VERSIONS



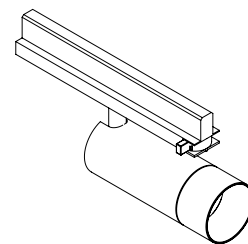
IOTA M/P
SUR PATÈRE



IOTA M/P
SUR PATÈRE PLATE



IOTA M/R
SUR TIGE



IOTA M/R
SUR RAIL 230V