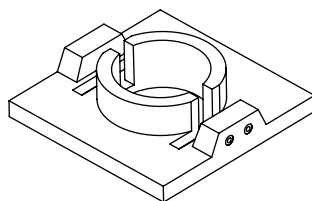


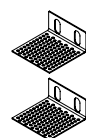
GYROSTAFF

NOTICE D'INSTALLATION
MONTAGE STAFF / PLAFOND PLACOPLÂTRE®

- 1 ÉTAPE 1**
Sortir le matériel de l'emballage.



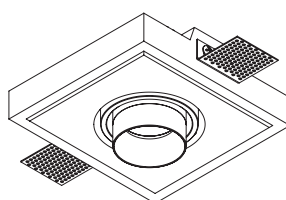
1 staff en plâtre



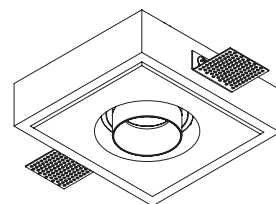
2 équerres de fixation



4 vis M6

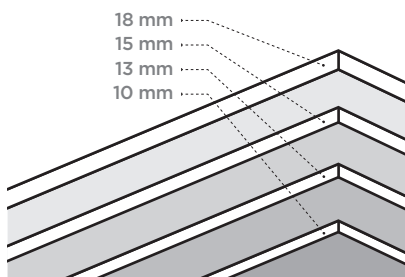


SAILLANT

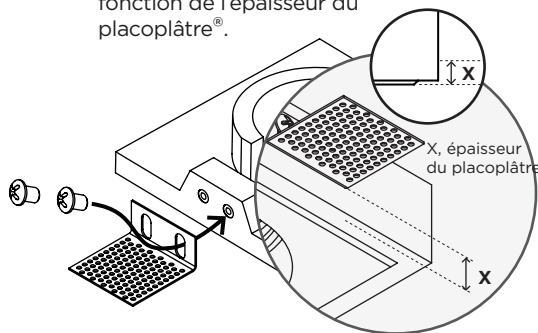


AFFLEURANT

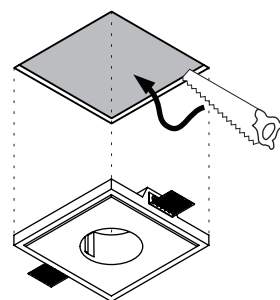
- 2 ÉTAPE 2**
Repérer l'épaisseur du placoplâtre®.



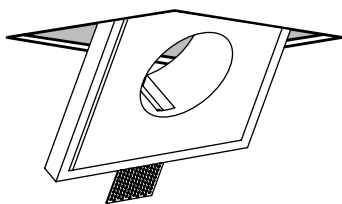
- 3 ÉTAPE 3**
Ajuster la hauteur des équerres de fixation en fonction de l'épaisseur du placoplâtre®.



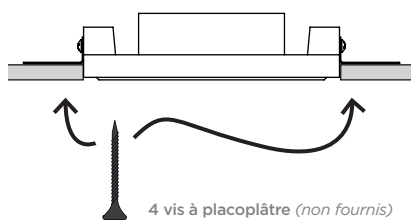
- 4 ÉTAPE 4**
Créer une ouverture dans le plafond aux dimensions de la sous-face du staff.



- 5 ÉTAPE 5**
Insérer le staff dans l'ouverture, en le présentant de biais.

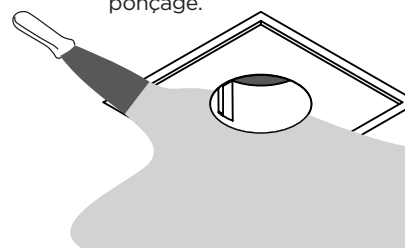


- 6 ÉTAPE 6**
Visser les vis à travers le placoplâtre®, dans les équerres de fixation.

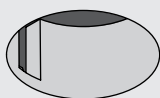


4 vis à placoplâtre (non fournis)

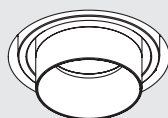
- 7 ÉTAPE 7**
Enduire les joints creux et têtes de vis. Laisser sécher avant ponçage.



- 8 ÉTAPE 8**
Lisser, poncer les joints et appliquer la couche de finition.



- 9 ÉTAPE 9**
Placer l'appareil électrique, dans le staff.
(Voir fiche d'installation si nécessaire)

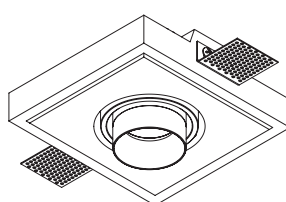


VIDÉO MONTAGE
STAFF DANS BA13

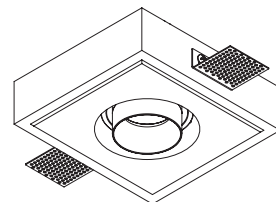


GYROSTAFF

NOTICE D'INSTALLATION
MONTAGE STAFF / PLAFOND EN STAFF



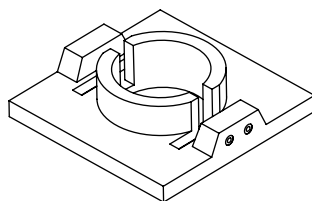
SAILLANT



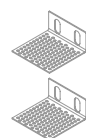
AFFLEURANT

1 ÉTAPE 1

Sortir le matériel de l'emballage. Les vis et équerres sont inutiles pour ce type de montage.



1 staff en plâtre



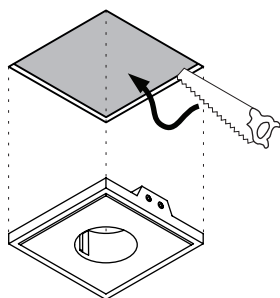
2 équerres de fixation



4 vis M6

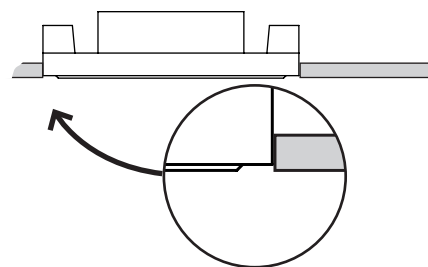
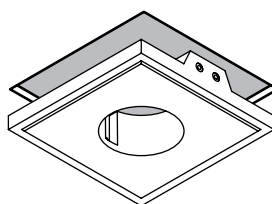
2 ÉTAPE 2

Créer une ouverture dans le plafond aux dimensions de la sous-face du staff.



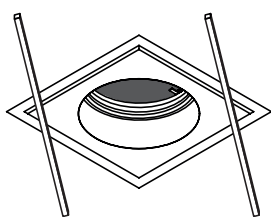
3 ÉTAPE 3

Insérer le staff dans l'ouverture, sous-face affleurant à celle du plafond staff.



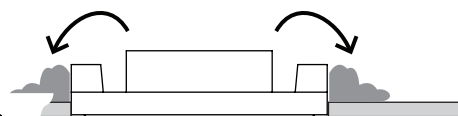
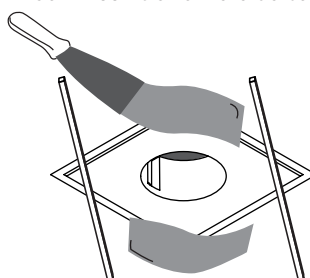
4 ÉTAPE 4

Maintenir l'ensemble avec des tasseaux (1).



5 ÉTAPE 5

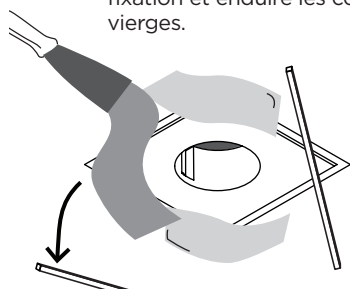
Enduire les coins libres et laisser sécher. Ajouter des polochons de staff aux 4 coins à l'arrière du support staff pour un bon maintien.



ATTENTION À NE PAS METTRE DE STAFF SUR LES PARTIES FONCTIONNELLES ET VISIBLES DE L'APPAREIL.

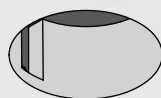
6 ÉTAPE 6

Retirer les tasseaux de fixation et enduire les coins vierges.



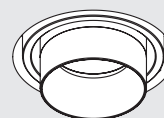
7 ÉTAPE 7

Lisser, poncer les joints et appliquer la couche de finition.



8 ÉTAPE 8

Placer l'appareil électrique, dans le staff.
(Voir fiche d'installation si nécessaire)



(1) Il est également possible d'utiliser les équerres de fixation pour sceller le support staff en les vissant à l'envers sur le support staff. Cela permet d'avoir un réglage possible pour des épaisseurs de plafonds allant de 30 à 40 mm d'épaisseur.