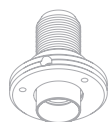


# SC01XS/ORIENTABLE



FIXE



ORIENTABLE



## GAMME INTÉRIEURE ENCASTRÉ ORIENTABLE

Ce projecteur encastré orientable trimless sait se faire discret. En effet, idéal pour l'éclairage d'accentuation, il valorise au maximum le sujet éclairé tout en sachant s'effacer dans le plafond.

**Pour une utilisation dans un plafond hors staff** (Type bois, métal, etc.), l'intégration du spot doit être réalisée en amont de la pose du plafond.

La possibilité de coupler deux projecteurs sur un même staff permet d'optimiser la conception et l'implantation de vos projets de mise en lumière.

La grande orientabilité et la variété d'optiques facilitent l'ajustement du faisceau afin de délivrer une lumière parfaitement maîtrisée.

## CARACTÉRISTIQUES

- Faisceaux à partir de 9°
- Températures de couleur : 2700°k, 3000°k, 3500°k, 4000°k
- LED triées sur 2 ellipses de MacAdam
- Projecteur trimless

## OPTIONS

- Autres températures de couleur
- Autres faisceaux
- Autres finitions (*anodisation ou peinture thermolaquée*)
- Boîtier UL
- STAFF rectangle ou rond
- INSERT

## ACCESSOIRES

- Filtres elliptiques
- Grille nid d'abeille

## PILOTAGE \*

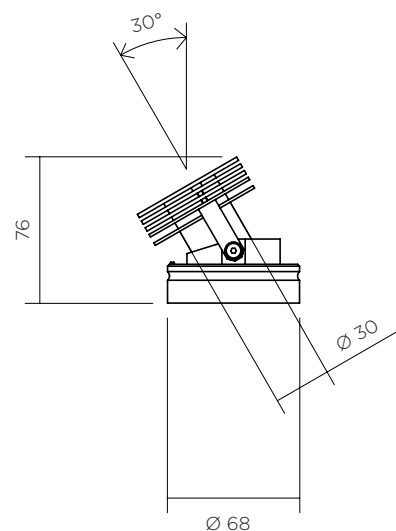
- 0-10V
- DALI
- Wireless
- DMX

\*Selon le choix du driver



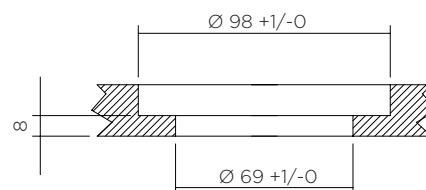
**OPTION**  
SC01 XS ORIENTABLE AVEC INSERT

VERSION  
STAFF



PRÉPARATION DU  
PLAFOND VERSION  
AVEC INSERT\*

\* pour un support autre que staff



# SC01XS/ORIENTABLE



## PUISSANCE\* ET PHOTOMÉTRIE

DONNÉES INDICATIVES POUR LED 3000° K IRC 90 AVEC GRILLE NID D'ABEILLE

Type LED	Tension	Courant constant Max	Puissance	Faisceaux	Candelas dans l'axe	Lumens en sortie
LED	3,2 vdc	1 400 mA	4,5W	9°	4 854 Cds	227 Lms
				11°	2 865 Cds	195 Lms
				13°	2122 Cds	187 Lms
				23°	1082 Cds	200 Lms
				35°	422 Cds	156 Lms

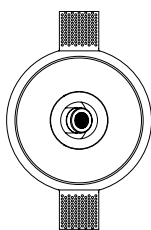


**Raccordement sur driver à courant constant (à commander séparément).**

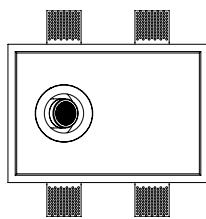
Les appareils doivent être connectés au driver avant de les mettre sous tension.  
Ne pas respecter cette contrainte endommagera les appareils de manière irréversible.

\* En cas d'évolution de la technologie LED, les données peuvent être amenées à évoluer

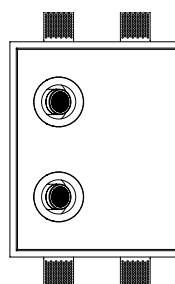
## AUTRES VERSIONS



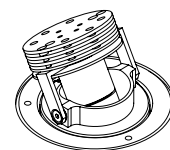
SC01 XS/ORIENTABLE  
1 SPOT STAFF ROND



SC01 XS/ORIENTABLE  
1 SPOT STAFF RECTANGLE



SC01 XS/ORIENTABLE  
2 SPOTS STAFF RECTANGLE



SC01 XS/ORIENTABLE  
1 SPOT AVEC INSERT