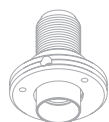
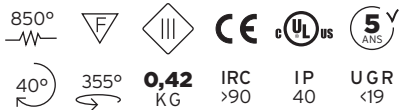


SC01S/ORIENTABLE



FIXE



ORIENTABLE



GAMME INTÉRIEURE ENCASTRÉ ORIENTABLE

Ce projecteur encastré orientable trimless sait se faire discret. En effet, idéal pour l'éclairage d'accentuation, il valorise au maximum le sujet éclairé tout en sachant s'effacer dans le plafond.

Pour une utilisation dans un plafond hors staff (Type bois, métal, etc.), l'intégration du spot doit être réalisée en amont de la pose du plafond.

La possibilité de coupler deux projecteurs sur un même staff permet d'optimiser la conception et l'implantation de vos projets de mise en lumière.

La grande orientabilité et la variété d'optiques facilitent l'ajustement du faisceau afin de délivrer une lumière parfaitement maîtrisée.

CARACTÉRISTIQUES

- Faisceaux à partir de 9,9°
- Températures de couleur : 2700°k, 3000°k, 3500°k, 4000°k
- LED triées sur 2 ellipses de MacAdam
- Projecteur trimless

OPTIONS

- RGBW
- Tunable white
- Dim to warm
- Autres températures de couleur
- Autres faisceaux
- Autres finitions (anodisation ou peinture thermolaquée)
- Boitier UL
- STAFF rectangle ou rond
- INSERT

ACCESSOIRES

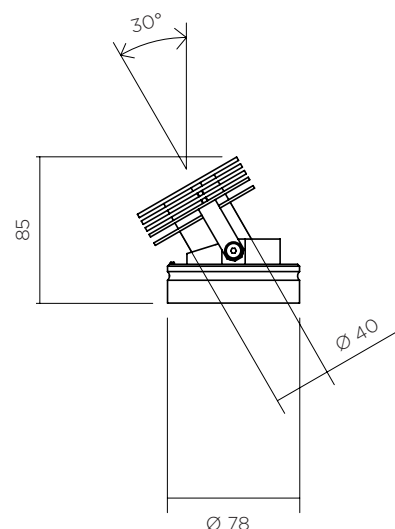
- Filtres elliptiques
- Grille nid d'abeille

PILOTAGE *

- 0-10V
- DMX
- DALI
- Wireless

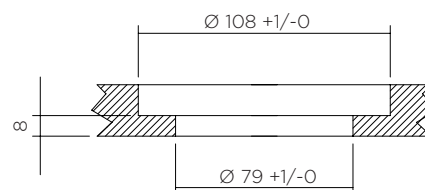
*Selon le choix du driver

VERSION
STAFF



PRÉPARATION DU
PLAFOND VERSION
AVEC INSERT*

* pour un support autre que staff



OPTION

SC01 S ORIENTABLE STAFF BOITE DE JONCTION POUR LE MARCHE US (norme UL)



SC01S/ORIENTABLE



PUISSANCE* ET PHOTOMÉTRIE

DONNÉES INDICATIVES POUR LED 3000° K IRC 90 AVEC GRILLE NID D'ABEILLE

Type LED	Tension	Courant constant Max	Puissance	Faisceaux	Candelas dans l'axe	Lumens en sortie
LED	12 vdc	700 mA	8,4W	10°	9 403 Cds	409 Lms
				12°	7 437 Cds	401 Lms
				22°	2 117 Cds	341 Lms
				28°	1 182 Cds	313 Lms
				39°	465 Cds	214 Lms
				48°	463 Cds	266 Lms

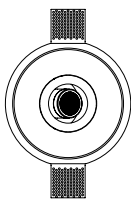


Raccordement sur driver à courant constant (à commander séparément).

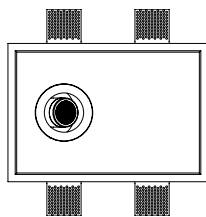
Les appareils doivent être connectés au driver avant de les mettre sous tension.
Ne pas respecter cette contrainte endommagera les appareils de manière irréversible.

* En cas d'évolution de la technologie LED, les données peuvent être amenées à évoluer

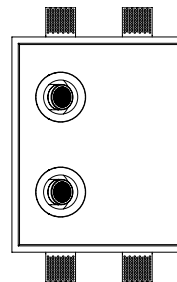
AUTRES VERSIONS



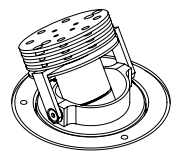
SC01 S/ORIENTABLE
1 SPOT STAFF ROND



SC01 S/ORIENTABLE
1 SPOT STAFF RECTANGLE



SC01 S/ORIENTABLE
2 SPOTS STAFF RECTANGLE



SC01 S/ORIENTABLE
1 SPOT AVEC INSERT