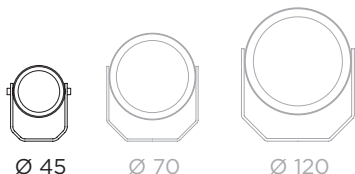


# HEMERA 45



## GAMME EXTÉRIEURE

Ce projecteur aussi compact que performant, dispose d'une large gamme d'optiques et de 2 typologies de LED haute efficacité.

Usiné dans la masse avec les meilleurs alliages d'aluminium, il bénéficie d'un traitement d'anodisation. L'anodisation est un traitement de surface qui permet de protéger ou de décorer une pièce en aluminium ou titane par oxydation anodique de qualité marine. Elle octroie aux matériaux une meilleure résistance à l'usure, à la corrosion et à la chaleur.

Son optique performante est protégée des agressions extérieures ainsi que des intrusions grâce à un écran polycarbonate résistant aux UV et aux chocs.

Robuste, il résiste à l'usure liée aux conditions difficiles telles que l'air marin, les fortes rafales de vent ou encore les températures extrêmes.

Disponible sur différents supports, le HEMERA 45 est idéal pour réaliser un éclairage sur un point précis via un faisceau ultra intensif ou bien une mise en lumière plus homogène grâce à un choix d'optique à faisceaux plus larges.

## CARACTÉRISTIQUES

- Zéro condensation
- Anti-corrosion
- Faisceaux à partir de 4°
- Températures de couleur : 2700°k, 3000°k, 3500°k, 4000°k
- Puissance maximum de la LED jusqu'à 6W
- LED triées sur 2 ellipses de MacAdam

## OPTIONS

- RGBW
- Tunable white
- Dim to warm
- Autres températures de couleur
- Autres faisceaux
- Autres finitions (anodisation ou peinture thermolaquée)

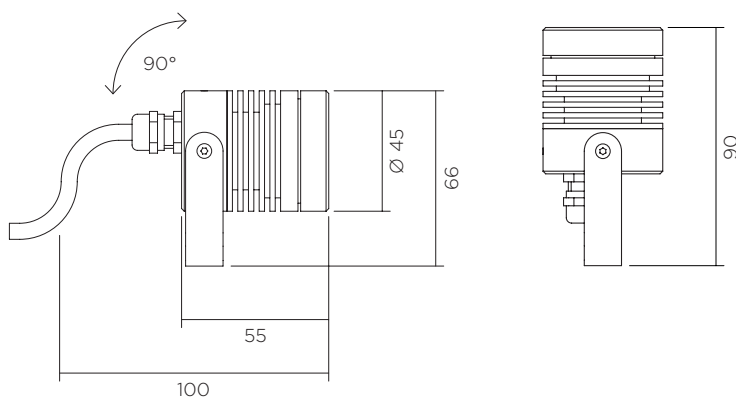
## ACCESSOIRES

- Filtres elliptiques
- Grille nid d'abeille
- Casquette/snoot
- Piquet

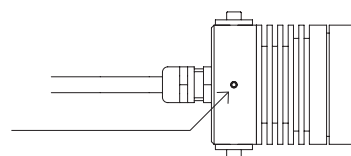
## PILOTAGE \*

- 0-10V
- DMX
- DALI
- Wireless

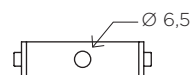
\*Selon le choix du driver



Système de rotation à 355° pour un réglage simple et rapide des faisceaux elliptiques



Détail de fixation de l'étrier



## ACCESSOIRE

HEMERA 45 CASQUETTE & GRILLE NID D'ABEILLE

# HEMERA 45



## PUISSANCE\* ET PHOTOMÉTRIE

DONNÉES INDICATIVES POUR LED 3000° K

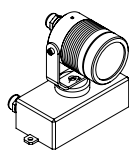
Type LED	Tension	Courant constant Max	Puissance	Faisceaux	Candelas dans l'axe	Lumens en sortie
LED 1	3 vdc	900mA	3W	4°	28 105 Cds	214 Lms
				7°	8 214 Cds	198 Lms
				13°	3 101 Cds	196 Lms
				17°	984 Cds	184 Lms
				21°	631 Cds	149 Lms
				33°	390 Cds	159 Lms
				52°	286 Cds	193 Lms
LED 2	12 vdc	500mA	6w	13°	7 490 Cds	490 Lms
				14°	5 621 Cds	441 Lms
				22°	1 949 Cds	423 Lms
				27°	1 456 Cds	439 Lms
				33°	881 Cds	391 Lms
				61°	521 Cds	488 Lms



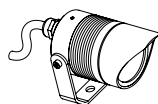
**Raccordement sur driver à courant constant (à commander séparément).**

Les appareils doivent être connectés au driver avant de les mettre sous tension.  
Ne pas respecter cette contrainte endommagera les appareils de manière irréversible.

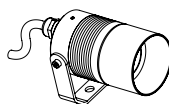
## AUTRES VERSIONS



**HEMERA 45**  
SUR PATÈRE AVEC  
DRIVER INTÉGRÉ



**HEMERA 45**  
CASQUETTE



**HEMERA 45**  
SNOOT