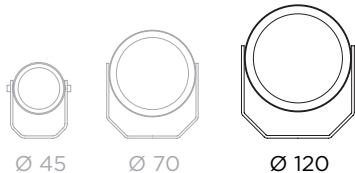


HEMERA 120



GAMME EXTÉRIEUR

Conçu pour résister aux conditions climatiques les plus difficiles, ce projecteur d'extérieur orientable est le luminaire le plus puissant de la gamme.

Usiné dans la masse avec les meilleurs alliages d'aluminiums, il bénéficie d'un traitement d'anodisation de qualité marine. Anti-corrosion et anti-condensation, il est doté d'un verre de protection sérigraphié de 6mm. Robuste, il résiste à l'usure liée aux conditions extrêmes telles que l'air marin, les fortes rafales de vent ou encore les températures extrêmes.

Disposant d'une large gamme d'optiques et de 4 typologies de LED haute performance, ce luminaire s'adapte à tous vos projets d'illuminations. Flexible, il vous permet aussi bien de réaliser un éclairage d'accentuation sur un point précis via un faisceau ultra intensif qu'une mise en lumière plus homogène grâce à un choix d'optique à faisceaux plus larges.

CARACTÉRISTIQUES

- Zéro condensation
- Jusqu'à 45 000 Candelas dans l'axe
- Optiques : de 5° à 84°
- Températures de couleur : 2700°k, 3000°k, 3500°k, 4000°k
- Puissance maximum de la Led : jusqu'à 32W
- LED triées sur 2 Ellipses de MacAdam

OPTIONS

- RGBW
- Tunable white
- Dim to warm
- Autres températures de couleur
- Autres faisceaux
- Autres finitions (*anodisation ou peinture thermolaquée*)

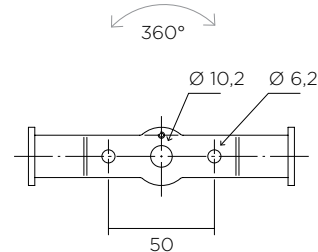
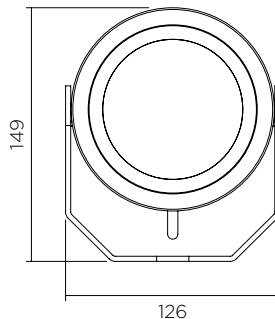
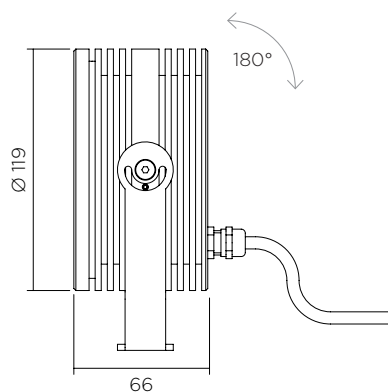
ACCESSOIRES

- Filtres elliptiques
- Grille nid d'abeille
- Casquette/snoot
- Piquet

PILOTAGE *

- 0-10V
- DMX
- DALI
- Wireless

*Selon le choix du driver



ACCESSOIRE

HEMERA 120 CASQUETTE & GRILLE NID D'ABEILLE

HEMERA 120



PUISSANCE ET PHOToméTRIE

DONNÉES INDICATIVES POUR LED 3000° K IRC 90

Type LED	Tension	Courant constant Max	Puissance	Faisceaux	Candelas dans l'axe	Lumens en sortie
LED 2	12 vdc	900mA	11 W	5,7°	43 692 Cds	741 Lm
				11°	36 541 Cds	1 709 Lm
LED 3	35 vdc	600mA	21 W	22°	9 199 Cds	1 646 Lm
				36°	3 958 Cds	1 614 Lm
LED 4	37 vdc	900mA	33 W	17°	25 748 Cds	2 656 Lm
				21°	12 997 Cds	2 511 Lm
LED 5 **	37 vdc	900mA	32 W	33°	6 109 Cds	2 450 Lm
				32°	5 482 Cds	3 574 Lm
				50°	3 838 Cds	3 608 Lm
				66°	3 090 Cds	3 587 Lm
				84°	2 008 Cds	3 613 Lm

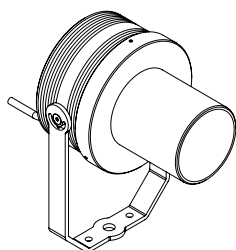


Raccordement sur driver à courant constant (à commander séparément).

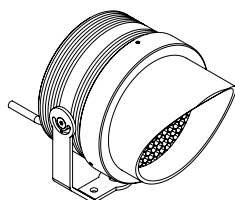
Les appareils doivent être connectés au driver avant de les mettre sous tension.
Ne pas respecter cette contrainte endommagera les appareils de manière irréversible.

** Version avec réflecteur

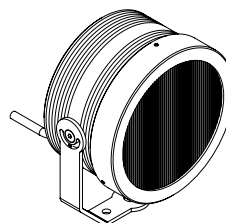
AUTRES VERSIONS



HEMERA 120
SNOOT



HEMERA 120
CASQUETTE



HEMERA 120
PORTE-FILTRE